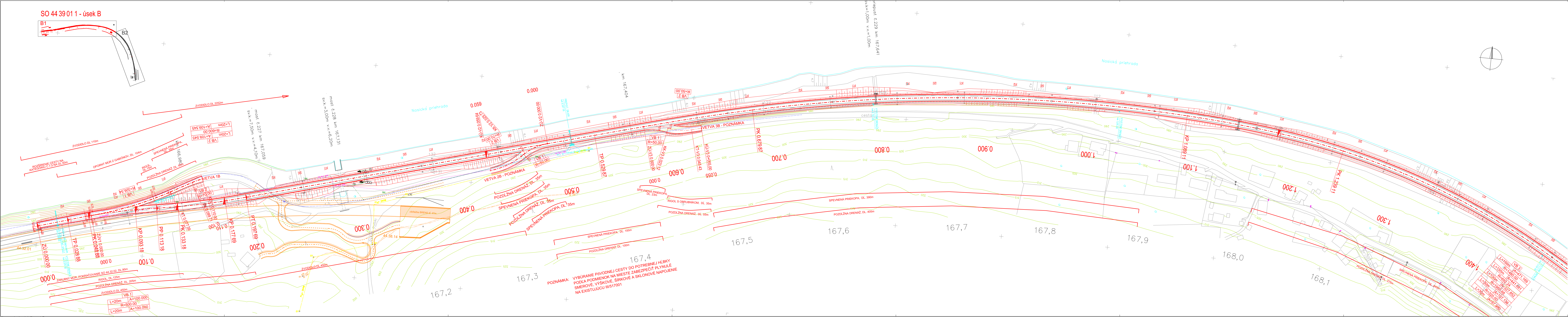
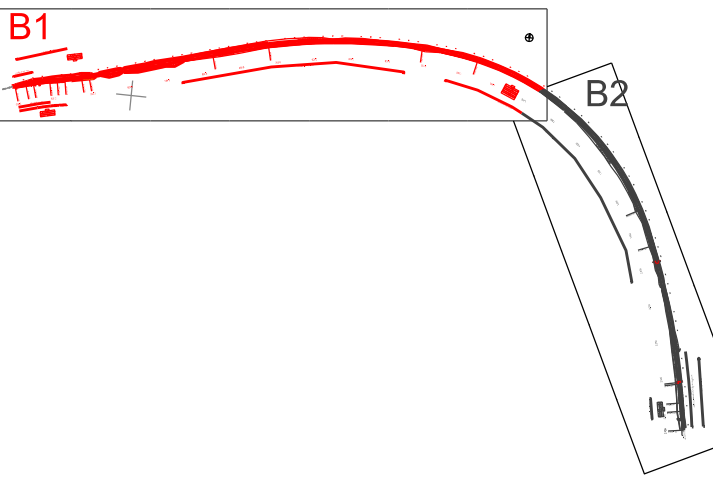


SO 44 39 01 1 - úsek B



Manažér projektu	Ing. Martin Kardos		REMING CONSULT A.S. Trnavská cesta č. 27, 831 04 BRATISLAVA
Zodpovedný projektant uzelovej časti stavby	Ing. Martin Kardos		
GENERÁLNY PROJEKTANT STAVBY			
Zákazové číslo	0501	Investor	Železnica Slovenskej republiky, Bratislava Klemensova 8 813 61 Bratislava
Stupeň - účel	DSPRS	Generálny riaditeľ	Ing. Slavomír Podmanický

Zodpovedný projektant uzelovej časti stavby	Ing. Marián Kopček		CEOS, Stavebná fakulta Žilinská univerzita v Žiline Univerzitná 8215/1 010 26 Žilina
Zodpovedný projektant objektu	Ing. Marián Kopček		
Navrhov - vypracoval	Doc. Ing. Matúš Kováč, PhD.		
Kontroloval	Ing. Martin Pitoňák, PhD.		
Miesto stavby	Mláčov	Okres	Púchov
Investor - stavebník	Železnica Slovenskej republiky, Bratislava Klemensova 8 813 61 Bratislava		
Riaditeľ: Ing. Martin Pitoňák, PhD.			
Zákazové číslo: 6-3/50/SvF/14			
Dátum: 12/2014			
Stupeň - účel: DSPRS			
Počet A4: 8x44			
Mierka: 1:1000			
Časť: 44.39.01.1			
Príloha: 2.1.B			
Názov prílohy: SITUÁCIA - úsek B (km 0,0 - km 1,4)			